

PISKO® tikas- ja kattoturvaluotteet ovat pitkäikäisiä ja turvallisia käyttää, minkä takaa Lapuan Piristeel Oy:n jatkuva laadunvalvonta ja kehitystyö, sekä tuotteiden ohjeiden mukainen asentaminen ja huoltaminen. Tuotteiden turvallisen käytön ja pitkäikäisyyden varmistamiseksi on tehtävä poikkeuksetta vuosittaiset tarkastus- ja huoltotoimenpiteet. Valmistajalla on tuotteille normaali tuotevastuulain mukainen takuu.

PISKO® tikas- ja kattoturvaluotteiden vuosittaiset tarkistus- ja huoltokohteet:

- tarkistettava liitokset (pulttien kireys, lumiesteputkien jatkokset ym.)
- tarkistettava kiinnitykset seinään ja kattoon
- kattokiinnitysten lävistyskohtien tiiveyden tarkistus
- huolehdittava liiallisen lumikuorman puhdistamisesta katoilta rakenteiden ja kiinnityskohtien rasituksen minimoimiseksi (tarpeen mukaan, useitakin kertoja talvessa !)
 - Pisko-lumiesteet on suunniteltu vaatimusten mukaisesti, kestäämään vähintään 1,5 kN pistekuorman ja katon kaltevuuden suuntaisen 5 kN kuorman. Pisko-lumiesteille on VTT:n myöntämä tuotesertifikaatti C262/03.
 - kattojen ja katoilla olevien turvavarusteiden huoltamiseksi on huolehdittava että katoilla on oltava tarvittavat kiinnityspisteet huoltotöissä vaadittavia turvalaitteita varten.
- tarvittaessa puhdista seinätikkaat lumesta ja jäästä sekä katkaise lumisilta lapetikkaiden kohdilta
- tuotteiden pintojen maalauksen ja sinkityksen tarkistus ja tarvittaessa paikallisten vikojen korjaus ja paikkamaalaus
- vaurioituneet tai vialliset osat tulee uusia tai korjata mahdollisimman pikaisesti

Mikäli kyseiset toimenpiteet laiminlyödään, ei valmistaja ole vastuussa vaurioista tai vahingoista missään olosuhteissa.



Lumikuormat on puhdistettava katoilta tarvittaessa useitakin kertoja talvessa.



Katon puhdistamisessa on käytettävä asianmukaisia turvavarusteita ja on varmistettava, että katoilta löytyy oikeanlaiset kiinnityspisteet niille.



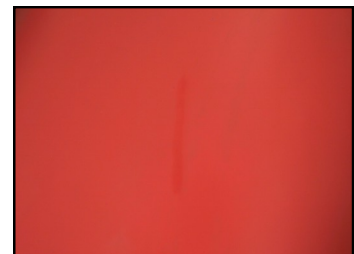
Kuormasta puhdistettu katto on turvallinen katon rakenteita ja sen ympäristöä ajatellen.



Naarmuuntunut maalipinta vaatii paikkamaalauksen.



Paras vaihtoehto pieniin paikkauksiin on siveltävä Pisko-paikkamaali.



Maalipinta paikkamaalattuna.

Tehdyistä huolto- ja tarkastustoimenpiteistä on pidettävä huolto- ja tarkastuspäiväkirjaa. Päiväkirja löytyy tämän huolto-ohjeen kääntöpuolelta. Ongelmatapauksissa ota yhteyttä jälleenmyyjäsi.

Valmistaja:
Lapuan Piristeel Oy
Teollisuustie 5
62100 Lapua
www.piristeel.fi

© Lapuan Piristeel Oy

Tämän huolto-ohjeen osittainenkin luvaton kopiointi on ehdottomasti kielletty !!!

Jälleenmyyjän yhteystiedot: Asennus tai kauppa Pvm: _____

Yritys: _____ Osoite: _____

Yht. hlö: _____ Puhelin nro: _____

(rastita oikea vaihtoehto alta)

Jälleenmyyjä asensi tuotteet.....

Asensin itse tuotteet Pisko-asennusohjeiden mukaisesti.....

_____ asensi tuotteet Pisko-as.ohjeiden mukaisesti.....

TIKAS- JA KATTOTURVATUOTTEIDEN HUOLTO- JA TARKASTUSPÄIVÄKIRJA

Tarkastus tai korjaus Päivämäärä:	Tarkastus = T Korjaus / Huolto = K Lumien Puhdistus = LP	Tarkastuksessa havaittu Korjaus / huoltotarve (K/E)? Korjauksen kohde?	Mitä toimenpiteitä aiheuttaa? Kuka ja miten korjataan?	Korjaus / huolto on toteutettu seuraavasti:	Korjauksen / huollon toteutumispäivämäärä ja korjaajan allekirjoitus:

Jatka tarvittaessa erilliselle paperille.